

MESURE UNIMAGE - SARRAU / TABLIER

* Les mesures suivantes sont en pouces et correspondent à la MESURE DU VÊTEMENT et non pas à la mesure de l'enfant.

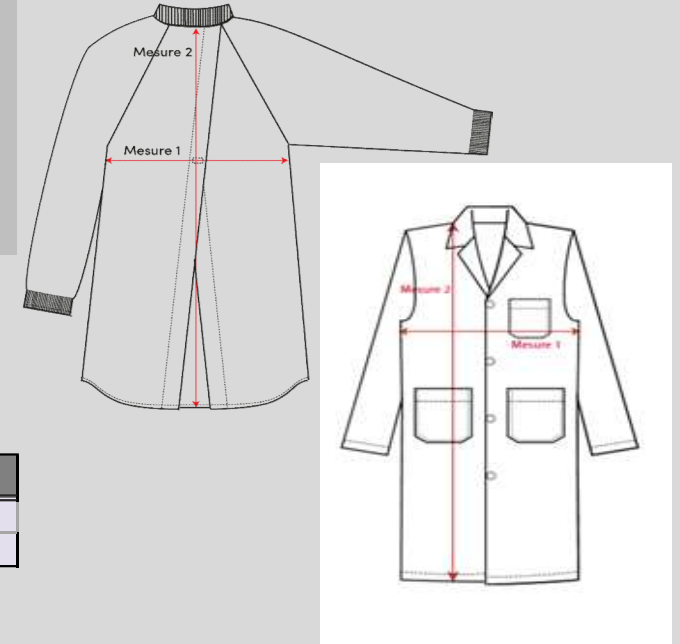
* Prendre les mesures à plat d'un vêtement similaire que vous avez à la maison.

* Tolérance +/-1"

* Longueur de manches standard

* Si une taille est disponible dans la charte, mais non lors de votre commande, c'est que la taille ne se fait pas dans la couleur voulue.

* Veuillez trouver ci-bas, le style correspondant au produit désiré:



TABLIER & SARRAU

STYLE TABLIER ENFANT: **9601 - 9603 - 9604 - 9605**

Taille	3E	4E	5E	6E	6X	SJ	MJ	LJ	XLJ	XS	S	M	L
MESURE 1 Poitrine	14 1/2	15	15 1/2	16	16 1/2	17	18	19	20	21 1/2	23	24 1/2	26
MESURE 2 Longueur du dos	19 3/4	20 3/4	21 3/4	22 3/4	23 3/4	24	26	28	30	31	33	35	35

STYLE SARRAU: **9602**

Taille	XSJ	SJ	MJ	LJ	XLJ	XS	S	M	L	XL	2XL	3XL
MESURE 1 Poitrine	16	17	18	19	20	21	22 1/4	23 1/4	24 1/4	25 1/4	26 1/4	27 1/4
MESURE 2 Longueur du dos	37	37	38	38	38 1/2	39	41 7/8	42	42 1/8	42 1/4	42 3/8	42 1/2

AGE SUGGÉRÉ	2-8 ANS	9-13 ANS	12-16 ANS
	PRÉ-MATERNELLE-PRIMAIRE 1ER CYCLE	PRIMAIRE 2E CYCLE-SECONDAIRE 1	SECONDAIRE