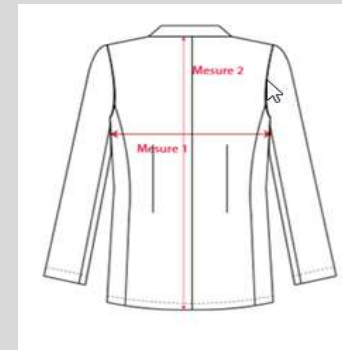


MESURE UNIMAGE - VESTON

- * Les mesures suivantes sont en pouce
- * Prendre les mesures de vos vêtements à plat
- * Tolérance +/-1"
- * Longueur de manches standard
- * Si une taille est disponible dans la charte, mais non lors de votre commande, c'est que la taille ne se fait pas dans la couleur voulue.
- * Veuillez trouver ci-bas, le style correspondant au produit désiré:

Pas de veston à la maison ? 1.Prendre un haut qui fait bien à votre enfant (t-shirt,polos..) 2,Ajouter environ 3 pouces à la mesure de la poitrine afin d'obtenir la bonne mesure de veston. Par exemple : la mesure de poitrine du chandail de votre enfant est 15" (15+3=18), alors la bonne taille de veston sera un L pour le style 7804 et XS pour le style 7811



VESTON/BLAZER

STYLE COUPE FEMME CLASSIQUE: **7804**

Taille
MESURE 1 Poitrine
MESURE 2 Longueur du dos

XXS	S	M	L	XL	2XL	3XL
14 1/2	15 1/2	17	18 1/2	20	21 1/2	23
21 5/8	22 5/8	23 1/8	23 5/8	24	24 1/2	24 7/8

STYLE UNISEXE ENFANT COUPE CLASSIQUE: **7805** (aisance de 4 à 5" au niveau de la poitrine de l'enfant)

Taille
MESURE 1 Poitrine
MESURE 2 Longueur du dos

Taille	22	23	24	25	26	28	30	32	34	36	38	40
MESURE 1 Poitrine	15	15 1/4	15 1/2	15 3/4	16	16 1/2	17 1/4	18	18 3/4	19 1/2	20 1/4	21
MESURE 2 Longueur du dos	18 1/4	18 1/4	19 1/2	19 1/2	20 3/4	22 1/4	23 7/8	25 5/8	27 3/8	28 1/8	28 7/8	29 1/8

STYLE FILLE/FEMME COUPE CINTRÉE: **7811**

Taille
MESURE 1 Poitrine
MESURE 2 Longueur du dos

Taille	3E	4E	5E	6E	6X	SJ	MJ	LJ	XLJ	XS	S	M	L	XL	2XL	3XL
MESURE 1 Poitrine	12	12 1/2	13	13 1/2	14	14 1/2	15 1/2	16 1/2	17 1/2	18	19	20	21	22	23 1/2	25
MESURE 2 Longueur du dos	16 1/2	18	18 1/2	19	19 1/2	20	21	22	23	24 1/2	25	25 1/2	26	26 1/2	27	27 1/2

STYLE GARÇON/HOMME COUPE CINTRÉE: **7812**

Taille
MESURE 1 Poitrine
MESURE 2 Longueur du dos

Taille	3E	4E	5E	6E	6X	SJ	MJ	LJ	XLJ	XS	S	M	L	XL	2XL	3XL
MESURE 1 Poitrine	13	13 1/2	14	14 1/2	15	15 1/2	16 1/2	17 1/2	18 1/2	19	20	21	22 1/4	24 1/4	26 1/4	28 1/4
MESURE 2 Longueur du dos	16 1/2	18	18 1/2	20	20 1/2	22 1/2	23 1/2	24 1/2	25 1/2	27 1/2	28	28 1/2	29	29 1/2	30	30 3/4

STYLE HOMME COUPE CLASSIQUE: **7807** (aisance de 4 à 5" au niveau de la poitrine de l'enfant)

Taille
MESURE 1 Poitrine
MESURE 2 Longueur du dos

Taille	34	36	38	40	42	44	46	48	50	52	54
MESURE 1 Poitrine	19	20	21	22	23	24	25	26	27	28	29
MESURE 2 Longueur du dos	30	30 1/4	30 1/2	30 3/4	31	31 1/4	31 1/2	31 3/4	32	32 1/4	32 1/2

STYLE UNISEXE COUPE CINTRÉ : **7850**

Taille
MESURE 1 Poitrine
MESURE 2 Longueur du dos

Taille	SJ	MJ	LJ	XLJ	XS	S	M	L	XL	2XL	3XL
MESURE 1 Poitrine	15 1/4	16 1/4	17 1/4	18 1/4	18 3/4	19 3/4	21 1/4	22 3/4	24 1/4	25 3/4	27 1/4
MESURE 2 Longueur du dos	24 1/2	25	25 1/2	26	27	27 1/2	28	28 3/4	29 1/2	30 1/4	31

STYLE HOMME COUPE CLASSIQUE: **7857**

Taille
MESURE 1 Poitrine*

Taille	87R	92R	97R	102R	107R	112R	117R	122R	127R	132R	137R	142R
MESURE 1 Poitrine*	18 2/3	19 2/3	20 2/3	21 2/3	22 2/3	23 3/5	24 3/5	25 3/5	26 3/5	27 3/5	28 1/2	29 1/2

*Mesure du corps pour ce veston. Mesurez sous vos bras et à travers les omoplates, autour de la partie la plus large de votre poitrine. Tenez un doigt entre le corps et le ruban adhésif.

AGE SUGGÉRÉ	2-8 ANS	9-13 ANS	12-16 ANS
	PRÉ-MATERNELLE-PRIMAIRE 1ER CYCLE	PRIMAIRE 2E CYCLE-SECONDAIRE 1	SECONDAIRE